

LINITHERM®

Systemy Dociepleń

LINZMEIER

Elementy Budowlane

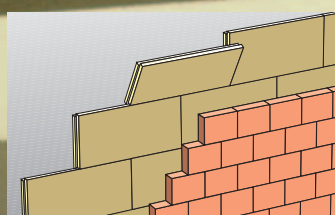
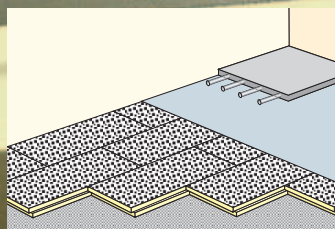
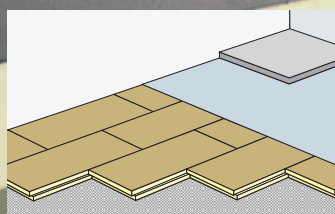
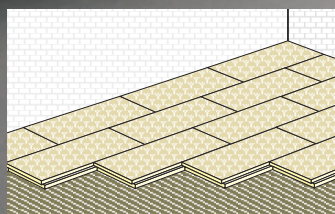
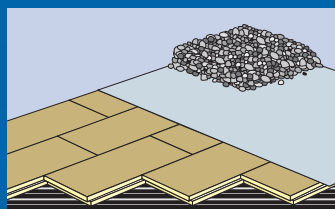
Uniwersalne płyty izolacyjne

■ PAL
■ PGV

poliuretan
izoluje lepiej

Cienkie płyty zapewniają grubą izolację!

LINITHERM Uniwersalne płyty izolacyjne – obniżają koszty, poprawiają warunki klimatyczne w pomieszczeniu i przyczyniają się w istotny sposób do ochrony naszego środowiska.



Optymalna wszędzie tam, gdzie pożądana jest maksymalna izolacja cieplna przy niewielkich wysokościach montażu

Dostępna przy wielu różnych grubościach i wersjach krawędzi

Pozytywne właściwości biologiczne:
Pianka twarda PUR/PIR nie zawiera FCKW, HFCKW, formaldehydu i włókien

Łatwe przycinanie i układanie

Zależnie od wyboru, z izolacją paroszczelną lub bez

Sprawdzona izolacja cieplna także dla chłodni, fasad, itd

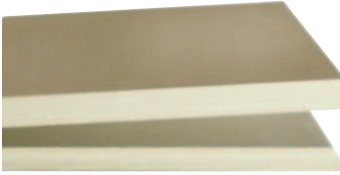
Dodatni bilans ekologiczny

pod posadzkę i ogrzewanie podłogowe, najwyższego stropu kondygnacji, we wnękach na grzejniki, itd.



Wytrzymałe na nacisk płyty izolacyjne z folią aluminiową pokrytą obustronnie specjalnym lakierem zabezpieczającym. Uzyskują Państwo jednocześnie zintegrowaną izolację paroszczelną i efektywną izolację cieplną $\lambda_D = 0,024 \text{ W/(mK)}$.

do dachu płaskiego, izolacji ścian, najwyższego stropu kondygnacji i pod posadzkę



Rozwiązanie umożliwiające dyfuzję, obustronnie pokryta włóknem mineralnym. W razie potrzeby otrzymują Państwo izolację pozwalającą na dyfuzję lub wykorzystują już istniejącą izolację paroszczelną. Element ten łączy dobre parametry izolacji, $\lambda_D = 0,028$ lub $0,030 \text{ W/(mK)}$, z dużą wytrzymałością na nacisk.

Oszczędzanie energii to najlepszy sposób odciążenia środowiska.

Przy pomocy uniwersalnych płyt izolacyjnych LINITHERM można wreszcie wypełnić ostatnie szczeliny w izolacji cieplnej: Wszędzie tam, gdzie przy niewielkich grubościach (ok. 14 mm) potrzebna jest dobra izolacja. Z izolacją paroszczelną lub bez. Poza tym można znacznie poprawić warunki klimatyczne w pomieszczeniu. Płyty izolacyjne cechuje stabilność przy nacisku i stabilność kształtu. Są lekkie, poręczne i przy minimalnym użyciu pomocy montażowych można je szybko układać i łączyć. Do przycinania wystarczy już zwykła piła. Biologicznie pozytywne: PUR/PIR nie zawiera FCKW, HFCKW, formaldehydu i włókien.

LINITHERM PAL

Rdzeń izolacyjny: PUR/PIR-twarda pianka według DIN EN 13165, klasa materiałowa B2, Typ wykorzystania PUR 024 DAA dh, DEO dh obustronnie z folią aluminiową

Łączenie krawędzi: Grubość 20 - 40 mm: bez felcu
Grubość od 50 mm: z felcem lub bez

Oznaczenie według EN: PUR - EN 13165 - T2 - DS(TH)9 - CS(10Y)100 - TR40

Wymiary zewnętrzne: 1200 x 600 mm
(= wymiary obliczeniowe)
(wymiary kryjące płyty z felcem o 2 cm mniejsze)

Grubość mm PUR/PIR	zwartość paczki sztuk	zwartość paczki m ²	Ilość sztuk na palecie	m ²	λ_D [W/(mK)] PUR/PIR	wartość U [W/(m ² K)]
20	25	18,00	500	360,0	0,024	1,03
30	16	11,52	320	230,4	0,024	0,72
40	12	8,64	240	172,8	0,024	0,55
50	10	7,20	200	144,0	0,024	0,45
60	8	5,76	160	115,2	0,024	0,38
70	7	5,04	140	100,8	0,024	0,33
80	6	4,32	120	86,4	0,024	0,29
100	5	3,60	100	72,0	0,024	0,23
120	4	2,80	80	57,6	0,024	0,19
140	3	2,16	60	43,2	0,024	0,17
160	3	2,16	60	43,2	0,024	0,15
180	3	2,16	48	34,6	0,024	0,13
200	2	1,44	40	28,8	0,024	0,12

Inne grubości po złożeniu zapytania

LINITHERM PGV

Rdzeń izolacyjny: PUR/PIR-twarda pianka według DIN EN 13165, klasa materiałowa B2, Typ wykorzystania PUR 028 DAA dh, DEO dh, WZ lub PUR 030 DAA dh, DEO dh obustronnie pokryta włóknem mineralnym

Łączenie krawędzi: Grubość 20 - 30 mm: bez felcu
Grubość od 40 mm: z felcem lub bez

Oznaczenie według EN: PUR - EN 13165 - T2 - DS(TH)9 - CS(10Y)100 - TR40

Wymiary zewnętrzne: 1200 x 600 mm
(= wymiary obliczeniowe)
(wymiary kryjące płyty z felcem o 2 cm mniejsze)

Grubość mm PUR/PIR	zwartość paczki sztuk	zwartość paczki m ²	Ilość sztuk na palecie	m ²	λ_D [W/(mK)] PUR/PIR	wartość U [W/(m ² K)]
20	25	18,00	500	360,0	0,030	1,24
30	16	11,52	320	230,4	0,030	0,88
40	12	8,64	240	172,8	0,030	0,68
50	10	7,20	200	144,0	0,030	0,55
60	8	5,76	160	115,2	0,030	0,47
80	6	4,32	120	86,4	0,028	0,33
100	5	3,60	100	72,0	0,028	0,27
120	4	2,88	80	57,6	0,028	0,23
140	3	2,16	60	43,2	0,028	0,19
160	3	2,16	60	43,2	0,028	0,17
180	3	2,16	48	34,6	0,028	0,15
200	2	1,44	40	28,8	0,028	0,14

Inne grubości po złożeniu zapytania

Linzmeier Bauelemente GmbH

Industriestraße 21
88499 Riedlingen
T + 49 (0) 7371 1806-0
F + 49 (0) 7371 1806-96

Königshofen
Schortentalstraße 24
07613 Heidaland
b. Eisenberg/Th.
T + 49 (0) 36691 722-0
F + 49 (0) 36691 722-20

Info@Linitherm.com
www.Linitherm.com



Ostatnia kondygnacja izolowana od strony strychu nieogrzewanego płytami LINITHERM PGV.